

No.	棟名称	住所	構造	号室	間取り	部屋数		入居可能日	主な設備						家賃 (共益費、駐車場(1台)込み)	フリー レント	初期費用 ・敷金 ・保証料 ・鍵交換代	備考 1	備考 2
						洋室	和室		追い炊 ぎ給湯	エアコン (台数)	カメラ付 きインタ ホン	温水洗浄 便座	インター ネット無 料	独立洗 面台					
1	エステートピア園田Ⅱ	熊本市東区新南部 3－7－1 6 3	木造 2 階	102 (1階)	1LDK	1		即日入居可	○	2	○	○	○	○	60,000円 (別途：共益費:3,200円、 町費:300円)	1 か月	敷金:0 保証料:0 鍵交換代:0	・ 2 年毎の更新料無し ・ 駐車場 2 台目可の場合有り ・ 全面内装改修	住居、事務所 いずれでも可
2				203 (2階)	1LDK	1		即日入居可	○	1	○	○	○	○	61,000円 (別途：共益費:3,200円、 町費:300円)	1 か月	敷金:0 保証料:0 鍵交換代:0	・ 2 年毎の更新料無し ・ 駐車場 2 台目可の場合有り ・ 全面内装改修	住居、事務所 いずれでも可
3	エスポワール園田	熊本市東区新南部 3－7－1 5 0	鉄筋 4 階（エレベータ無し）	402 (4階)	2LDK	1	1	2026/2/中旬	○	2	○	○	○	○	65,200円(予定) (家賃：62,000円 共益費： 3,200円)	1 か月	ゼロ	・ 2 年毎の更新料無し ・ 駐車場 2 台目可の場合有り ・ 全面リノベーション済み	住居、事務所 いずれでも可
4	パークビル園田	熊本市東区新南部 3－7－5	木造 2 階	101 (1階)	1LDK	1		2026/2/下旬	○	2	○	○	○	○	60,200円(予定) (家賃：57,000円 共益費： 3,200円)	1 か月	ゼロ	・ 2 年毎の更新料無し ・ 駐車場 2 台目可の場合有り ・ 全面リノベーション済み	住居、事務所 いずれでも可

※広告料は家賃（共益費分は含みません）の 2 か月分となります。

※住居以外での使用の場合は別途消費税が必要となります。

賃料 63,200円 (初月フリーレント, 初期費用ゼロ)
(注) 駐車場1台、共益費込み



エステートピア園田Ⅱ102号室

所在地：熊本市東区新南部3-7-163

1LDKに全面リフォーム済み
お洒落な壁、床(デザイナー監修)
初期費用無料！！



物件設備
TVモニター付きインターホン／追い炊き給湯／温水洗浄便座／シャワー付き独立洗面台／ハンガーパイプ／
エアコン(各部屋に設置 ※1)／インターネット無料／庭付き(人口芝設置)／トイレ用品用棚／4連スポット照明

お勧めポイント
リビングに4連スポット照明設置済み。お洒落な玄関照明／お洒落なトイレトペーパーホルダー／トイレタオル掛け／
駐車場2台目可(別途費用必要)。壁紙(クロス)、床全面貼り替え済み。広めのお庭に人工芝設置。

ショッピング
スーパー: IWASAKI エース(徒歩1分)
ドラッグストア: ドラッグコスモス(徒歩5分)
コンビニ: セブンイレブン(徒歩3分)
ゆめタウンサンビアン(車10分)

交通
バス: 東海学園前(徒歩4分)／南郷団地入口(徒歩7分)／小碓橋(徒歩10分)
JR: 豊肥線 東海学園前駅(徒歩8分)

学び
幼稚園・保育園: 西原幼稚園(徒歩5分)／くろみ幼稚園・保育園(徒歩12分)
小学校: 西原小学校(徒歩5分)
中学校: 西原中学校(徒歩15分)



※1 2台目エアコンは残置物扱いとなります。

特典
・初期費用ゼロ(敷金、礼金、保証料、鍵交換費用)
・初月フリーレント
・2年毎の更新料無し

園田地所株式会社 〒861-8028 熊本市東区新南部3-5-8
(096) 382-9720
sonoda-jisyo@sgr.bbq.jp

お問い合わせはお気軽にどうぞ
管理会社: アセットアップパートナーズ 担当者: 園田
(080) 17230153
cc.assetup@lup.bbq.jp





1LDK エステートピア園田II 203号室

賃料等

64、500円

家賃 : 61,000円

共益費 : 3,200円

駐車場(1台込み)

町費 : 300円

所在地 : 熊本市東区新南部3-7-165

内装全面改修済み。
お洒落な4連スポット照明。
ダウンライト設置。
部屋干しパイプ設置

物件設備

TVモニター付きインターホン/追い炊き給湯 (New) /お洒落なダウンライト (New) /温水洗浄便座/4連スポット照明/部屋干し用パイプ/
内装全面リフォーム/インターネット無料/トイレ用品用棚/アクセントクロス/1LDKにリフォーム/

ショッピング

スーパー: IWASAKI エース (徒歩1分)
ドラッグストア: ドラッグコスモス (徒歩5分)
コンビニ: セブンイレブン (徒歩3分)

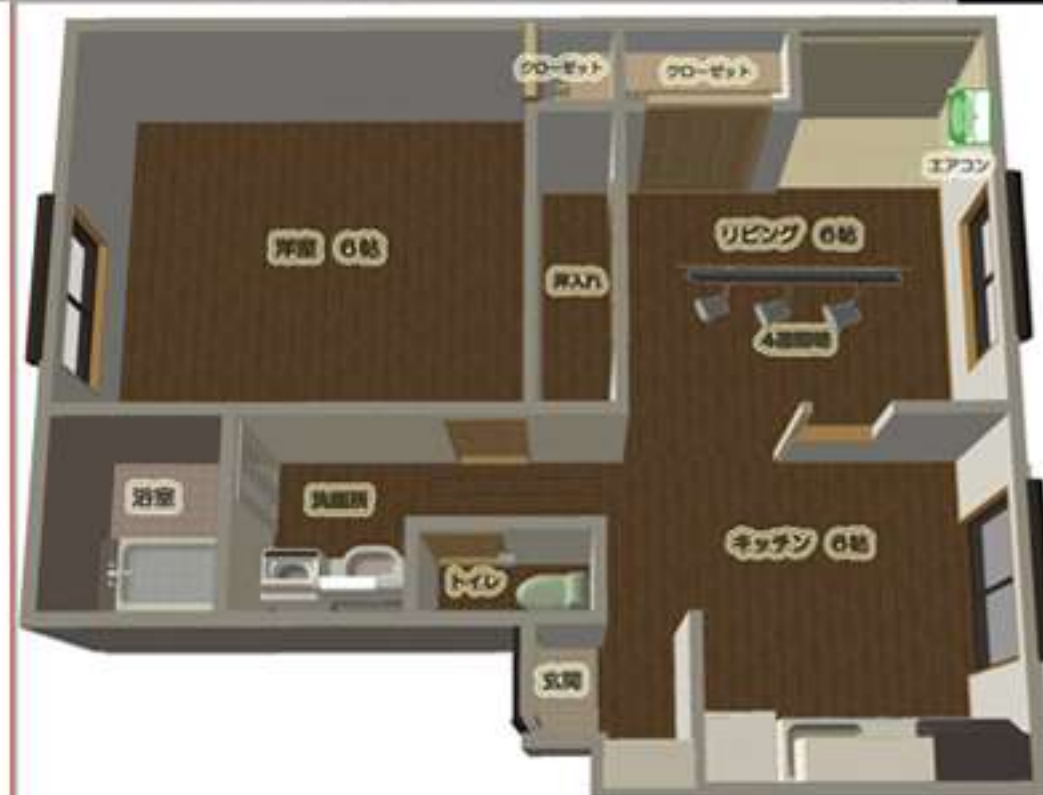
交通

バス: 東海学園前 (徒歩4分) / 南郷団地入口 (徒歩7分) / 小磯橋 (徒歩10分)
JR : 豊肥線 東海学園前駅 (徒歩8分)

学び

幼稚園・保育園: 西原幼稚園 (徒歩5分) / くるみ幼稚園・保育園 (徒歩12分)
小学校: 西原小学校 (徒歩5分)
中学校: 西原中学校 (徒歩15分)

※一部実態と写真、間取り図の色合い等が異なる部分
があります。



特典

- ・初期費用ゼロ (敷金、礼金、保証料、鍵交換費用)
- ・初月フリーレント
- ・2年毎の更新料無し

園田地所株式会社

(管理)株式会社 アセットアップパートナーズ

〒861-8028 熊本市東区新南部3-5-8

096-382-9720、080-17230153





エスポワール園田402号室



パークビル園田101号室

